



RCP & Partners GmbH

Risk rating of asset managers: the investor's measure of trust

CSAM – Credit Suisse Asset Management Deutschland



2 Sehr gut

Manager Rating – Parameter

Datum	30.11.2004
Einheiten	Credit Suisse Asset Management (Deutschland) GmbH (CSAM-DE), Credit Suisse Asset Management Kapitalanlagegesellschaft mbH (CSAM KAG)
Kundengruppen	Institutionelle Kunden
Assetklassen	Renten Euroland

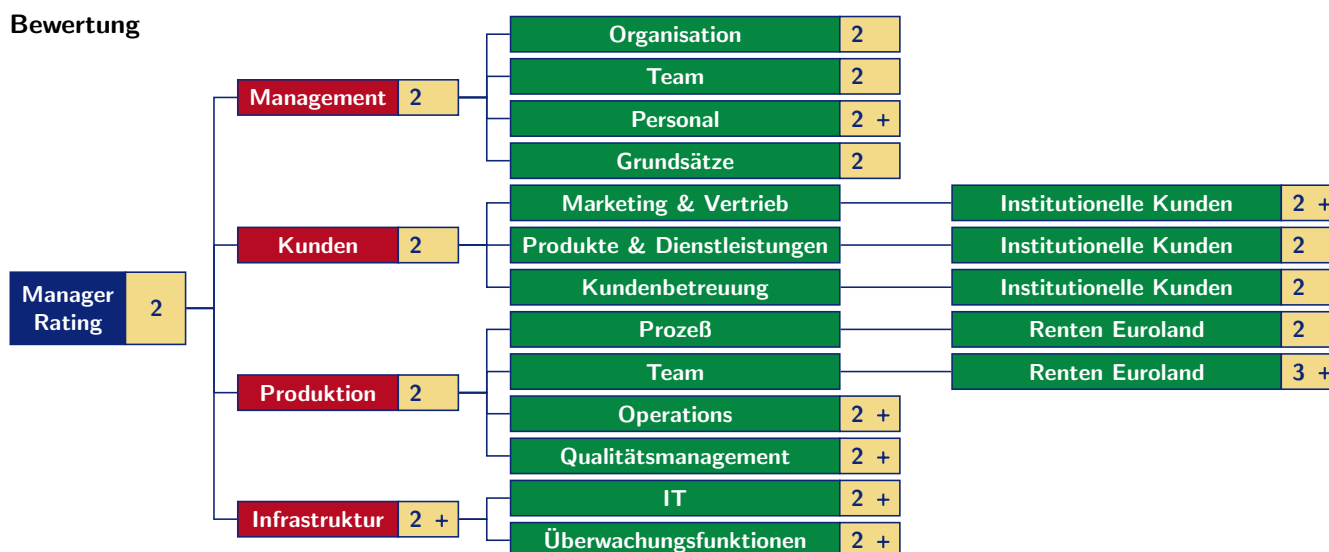
Kontakt

Rated Party	Barbara Diaz (Head Product Management Institutional), ☎ +49-69-7538-1033, barbara.diaz@csam.com
Analysten	Dr. Uwe Kern (Chief Analyst, verantwortlich), ☎ +49-611-9742-120, uwe.kern@rcp-partners.de Dr. Eckhard Weidner (Senior Analyst), ☎ +49-611-9742-116, eckhard.weidner@rcp-partners.de

Ratingskala	
+ 1 -	Exzellent
+ 2 -	Sehr gut
+ 3 -	Gut
+ 4 -	Befriedigend
+ 5 -	Mangelhaft
+ 6 -	Ungenügend

Manager Rating – Ergebnisse

Bewertung



Alle Rechte vorbehalten. Die Quellen zu den Fakten in diesem Manager Rating Report halten wir für zuverlässig, können deren Richtigkeit und/oder Vollständigkeit jedoch nicht garantieren. RCP & Partners GmbH übernimmt keine Verantwortung für Verluste oder Schäden aufgrund von Fehlern oder vorgenommenen Wertungen. Ratings und Einschätzungen können sich ändern und sollten nicht alleinige Grundlage für Investmententscheidungen sein. Fiduziarische Ratings und direkt damit verbundene Dienstleistungen werden in Lizenz der RCP & Partners SA erbracht.